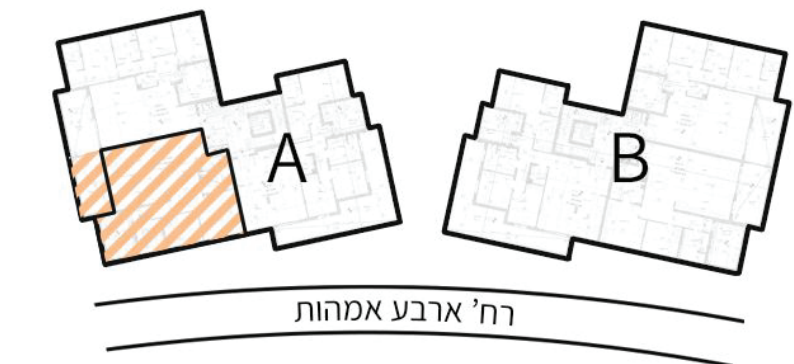


דירה 5 | 4 חדרים | 115 מ"ר | מרפסת 16 מ"ר
דרום-מזרח



DORON PARTOSH GROUP

קבוצת דורון פרטוש / בונים לך בית מושלם



מגרש 217 | בניין A

מיזוג אוויר

הכנת צנרת ניקוז וצנרת גז למיזוג מיני
ע"פ תכנית יועץ לכל הדירה

*הכל בכפוף לתוכניות/ מפרטים חתומים ולהסכמות
בחוזה המכר
*התמונות להמחשה בלבד

חלונות אלומיניום

חברת קליל או שו"ע מדגמים
7000/9000 זכוכית בידודית/ טריפלקס,
תריסי גלילה חשמליים בכל הבית וכן
תריסי כיס לממ"ד, לכל יחידה תבוצע
הכנה לרשת בלבד

מים חמים

מערכת סולרית דוד וקולט שמש עצמאי
בקיבולת 150 ליטר עם גיבוי חשמליבעל
תו תקן מכון התקנים

כיר מטבח חרס/נירוסטה וברז נשלף
בהתאמה.

*תצורת המטבחים בהדמיות הן בגדר המלצה
ולצורך המחשה בלבד

חיבור חשמל

חיבור חשמל לדירה תלת פאזי 3X 25A

מתלה כביסה

כלול

ארונות מטבח

מטבח תוצרת סמל/ שו"ע
ארונות מטבח הכוללים ארון תחתון+ ארון
עליון כולל הכנה למדיח ויחידת בילט אין.
גוף הארון עשוי "סנדביץ" כולל דלתות
פורמייקה איכותית, גוון לבחירה ממבחר
גווני החברה.

משטחי שיש על גבי ארון תחתון מדגם
קיסר/ קונסטינטינו, גוון לבחירה ממבחר
גווני החברה

בחדרי רחצה כללי/ הורים

ארונות אמבטיה מהודרים כולל משטח
כיר מובנה ומראה.

בריזם/ אינטרפוצים 3 דרך/ 4 דרך,
בהתאם למיקום בדירה כולל מוטות
ומזלפים של חברת גרואה דגם לופ או
שו"ע.

אסלות תלויות עם מיכל הדחה סמוי.
אמבטיה אקרילית 160x70 לבנה.

*בהתאמה לסידורים הסניטרים בדירה

דלתות פנים

דלתות פנים דגם יוניק של פנדור או שו"ע

ריצוף וחיפוי בדירה

מרצפות גרניט פורצלן 120/60 , 80/80
ממבחר דגמים.

ריצוף וחיפוי מקלחות באריחים מעוצבים
על פי מפרט

לובי הבניין

בכניסה תותקן מערכת אינטרקום עם
מצלמה ומסך צבעוני.

עיצוב פנים לחלל הלובי על פי מפרט
החברה.

עיצוב מעלית מפוארת של
שינדלר/אלקטרה או שו"ע

דלת הכניסה לדירה

פלדלת מעוצבת צבעה בתנור בצבע
מגורען, כולל ידית ניקל ועינית הצצה

התרשים, ההדמיות וכל המוצג במסמך זה, הינם להתרשמות ראשונית בלבד. את החברה יחייבו אך ורק ההסכם, מפרט המכר ותוכניות המכר, שיחתמו ע"י החברה והקונה. חישוב השטחים יבוצע עפ"י חוק המכר.