

דירה 2 | 4 חדרים | 116 מ"ר | גינה 116 מ"ר  
צפון-מזרח-דרום

- 6.15 -

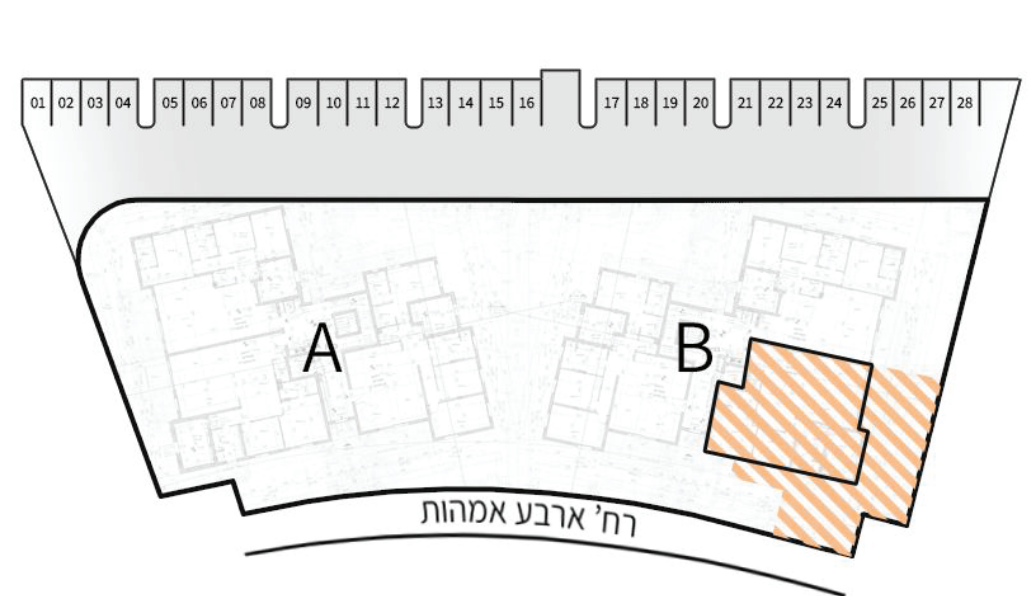


**DORON PARTOSH GROUP**

קבוצת דורון פרטוש / בונים לך בית מושלם



- 12.61 -



מגרש 217 | בניין B

עיקרי המפרט הטכני

**מיזוג אוויר**  
הכנת צנרת ניקוז וצנרת גז למיזוג מיני  
ע"פ תכנית יועץ לכל הדירה

**חלונות אלומיניום**  
חברת קליל או שו"ע מדגמים  
7000/9000 זכוכית בידודית/ טריפלקס,  
תריסי גלילה חשמליים בכל הבית וכן  
תריסי כיס לממ"ד, לכל יחידה תבוצע  
הכנה לרשת בלבד

כיסור מטבח חרס/נירוסטה וברז נשלף  
בהתאמה.

\*תצורת המטבחים בהדמיות הן בגדר המלצה  
ולצורך המחשה בלבד

**חיבור חשמל**

חיבור חשמל לדירה תלת פאזי 3X 25A

**מתלה כביסה**  
כלול

**ארונות מטבח**  
מטבח תוצרת סמל/ שו"ע  
ארונות מטבח הכוללים ארון תחתון+ ארון  
עליון כולל הכנה למדיח ויחידת בילט אין.  
גוף הארון עשוי "סנדביץ" כולל דלתות  
פורמייקה איכותית, גוון לבחירה ממבחר  
גווני החברה.  
משטחי שיש על גבי ארון תחתון מדגם  
קיסר/ קונסטינטינו, גוון לבחירה ממבחר  
גווני החברה

**בחדרי רחצה כללי/ הורים**  
ארונות אמבטיה מהודרים כולל משטח  
כיסור מובנה ומראה.  
בריזם/ אינטרפוצים 30 דרך/ 4 דרך,  
בהתאם למיקום בדירה כולל מוטות  
ומזלפים של חברת גרואה דגם לופ או  
שו"ע.  
אסלות תלויות עם מיכל הדחה סמוי.  
אמבטיה אקרילית 160x70 לבנה.

\*בהתאמה לסיפורים הסניטרים בדירה

**דלתות פנים**  
דלתות פנים דגם יוניק של פנדור או שו"ע  
**ריצוף וחיפוי בדירה**  
מרצפות גרניט פורצלן 120/60 , 80/80  
ממבחר דגמים.  
ריצוף וחיפוי מקלחות באריחים מעוצבים  
על פי מפרט

**לובי הבניין**  
בכניסה תותקן מערכת אינטרקום עם  
מצלמה ומסך צבעוני.  
עיצוב פנים לחלל הלובי על פי מפרט  
החברה.  
עיצוב מעלית מפוארת של  
שינדלר/אלקטרה או שו"ע

**דלת הכניסה לדירה**  
פלדלת מעוצבת צבועה בתנור בצבע  
מגורען, כולל ידית ניקל ועינית הצצה