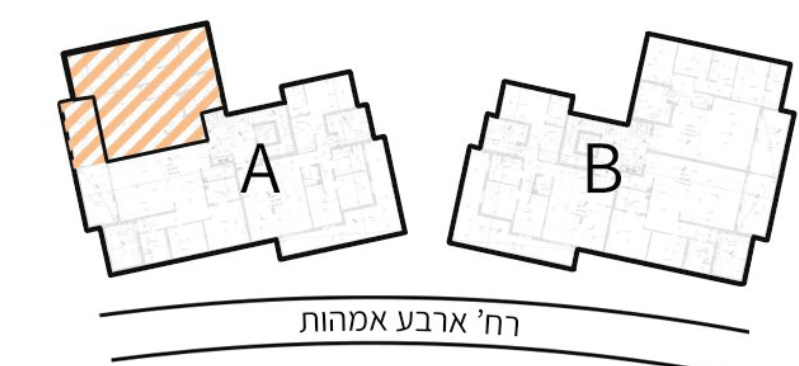
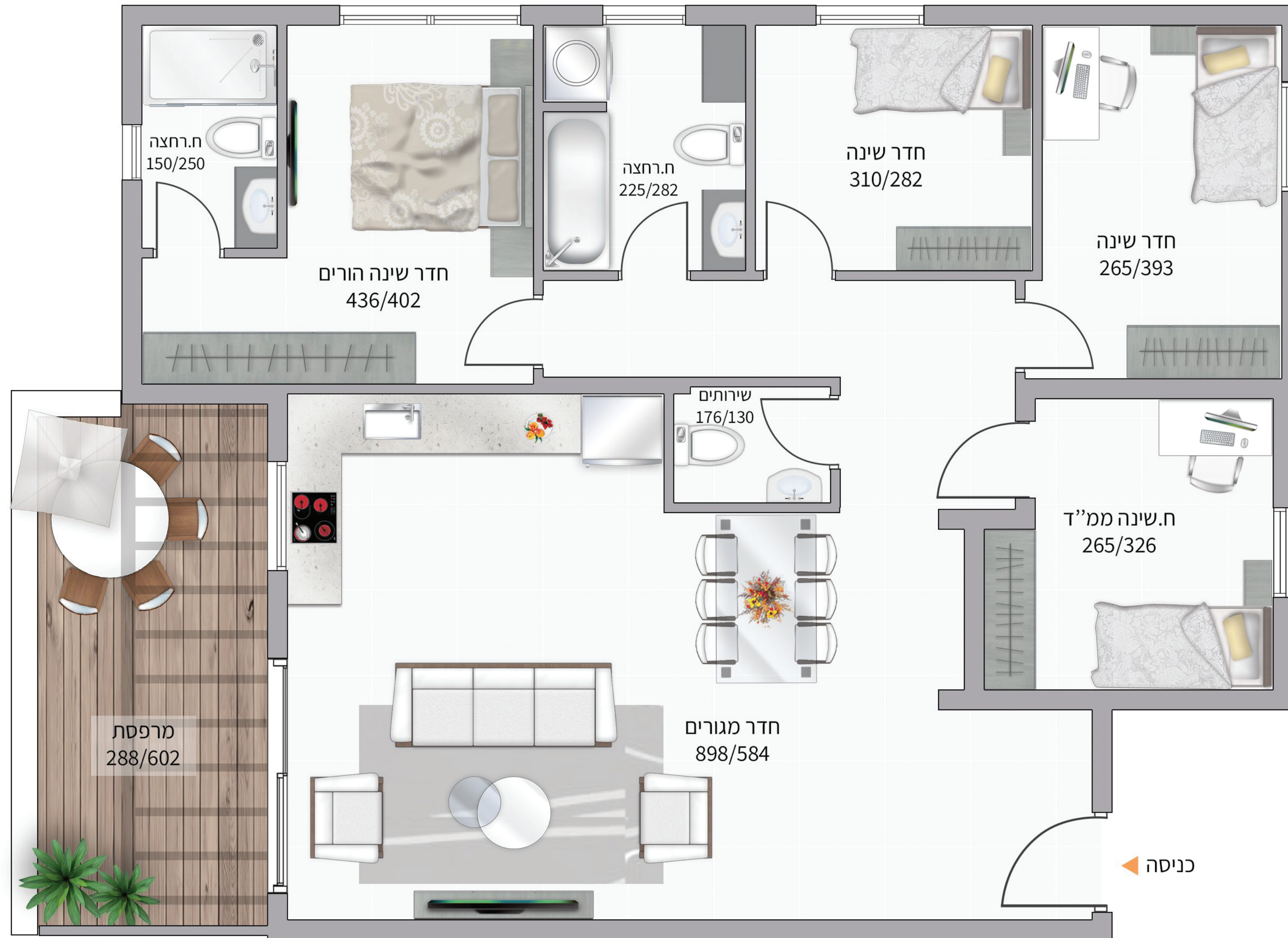


דירה 6 | 5 חדרים | 120 מ"ר | מרפסת 17 מ"ר  
דרום-מערב-צפון



**DORON PARTOSH GROUP**

קבוצת דורון פרטוש / בונים לך בית מושלם



**מגרש 217 | בניין A**

**עיקרי המפרט הטכני**

<p><b>מיזוג אוויר</b> הכנת צנרת ניקוז וצנרת גז למיזוג מיני ע"פ תכנית יועץ לכל הדירה</p> <p>*הכל בכפוף לתוכניות/ מפרטים חתומים ולהסכמות בחוזה המכר *התמונות להמחשה בלבד</p>	<p><b>חלונות אלומיניום</b> חברת קליל או שו"ע מדגמים 7000/9000 זכוכית בידודית/ טריפלקס, תריסי גלילה חשמליים בכל הבית וכן תריסי כיס לממ"ד, לכל יחידה תבוצע הכנה לרשת בלבד</p> <p><b>מים חמים</b> מערכת סולרית דוד וקולט שמש עצמאי בקיבולת 150 ליטר עם גיבוי חשמליבעל תו תקן מכון התקנים</p>	<p>כיסור מטבח חרס/נירוסטה וברז נשלף בהתאמה.</p> <p>*תצורת המטבחים בהדמיית הן בגדר המלצה ולצורך המחשה בלבד</p> <p><b>חיבור חשמל</b> חיבור חשמל לדירה תלת פאזי 3X 25A</p> <p><b>מתלה כביסה</b> כלול</p>	<p><b>ארונות מטבח</b> מטבח תוצרת סמל/ שו"ע ארונות מטבח הכוללים ארון תחתון+ ארון עליון כולל הכנה למדיח ויחידת בילט אין. גוף הארון עשוי "סנדביץ" כולל דלתות פורמייקה איכותית, גוון לבחירה ממבחר גווני החברה.</p> <p>משטחי שיש על גבי ארון תחתון מדגם קיסר/ קונסטינטינו, גוון לבחירה ממבחר גווני החברה</p>	<p><b>בחדרי רחצה כללי/ הורים</b> ארונות אמבטיה מהודרים כולל משטח כיור מובנה ומראה.</p> <p>בריזם/ אינטרפוצים 30 דר/4 דרך, בהתאם למיקום בדירה כולל מוטות ומזלפים של חברת גרואה דגם לופ או שו"ע.</p> <p>אסלות תלויות עם מיכל הדחה סמוי. אמבטיה אקרילית 160x70 לבנה.</p> <p>*בהתאמה לסידורים הסניטרים בדירה</p>	<p><b>דלתות פנים</b> דלתות פנים דגם יוניק של פנדור או שו"ע</p> <p><b>ריצוף וחיפוי בדירה</b> מרצפות גרניט פורצלן 120/60, 80/80 ממבחר דגמים.</p> <p>ריצוף וחיפוי מקלחות באריחים מעוצבים על פי מפרט</p>	<p><b>לובי הבניין</b> בכניסה תותקן מערכת אינטרקום עם מצלמה ומסך צבעוני.</p> <p>עיצוב פנים לחלל הלובי על פי מפרט החברה.</p> <p>עיצוב מעלית מפוארת של שינדלר/אלקטרה או שו"ע</p> <p><b>דלת הכניסה לדירה</b> פלדת מעוצבת צבועה בתנור בצבע מגורען, כולל ידית ניקל ועינית הצצה התרשים, ההדמיות וכל המוצג במסמך זה, הינם להתרשמות ראשונית בלבד. את החברה יחייבו אך ורק ההסכם, מפרט המכר ותוכניות המכר, שיחתמו ע"י החברה והקונה. חישוב השטחים יבוצע עפ"י חוק המכר.</p>
--	---	---	---	---	--	--